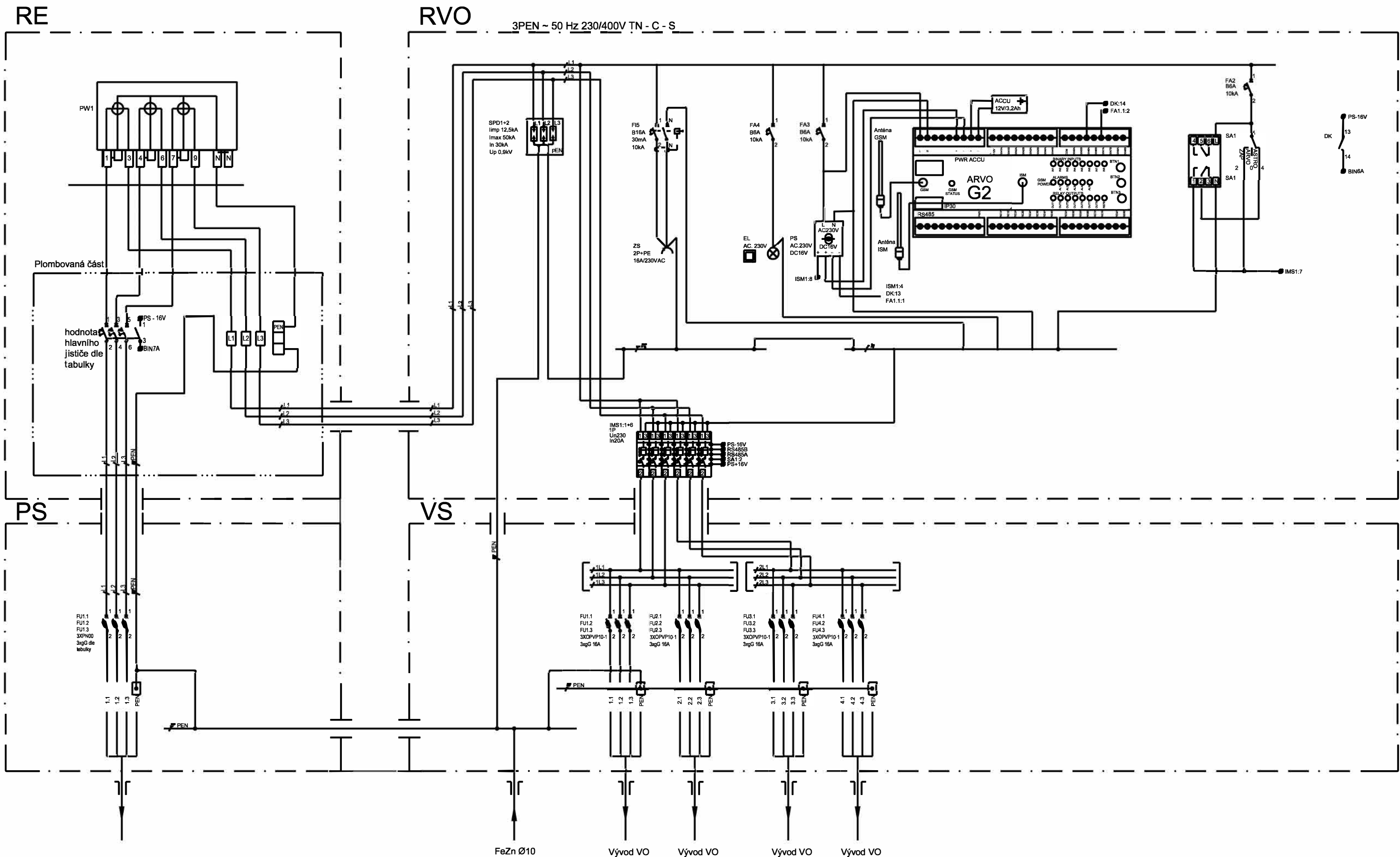


Rozvaděč: skříňový rozvaděč s kabelovým prostorem a zemním dílem  
Krytí: IP 44/ IP 20  
Třída ochrany: II.  
Materiál: tvrzený polyester odolný proti UV záření  
Odolnost proti hoření: kategorie B

Un: 230/400V  
In: do 40A  
Ic: 10kA  
Napěťová soustava: 3PEN - 50Hz 230/400V TN - C - S



3/PEN AC 230/400V 50Hz TN - C - S  
ZÁKLADNÍ OCHRANA: IZOLACÍ ŽIVÝCH ČÁSTÍ,ZÁBRANAMI, KRYTY (ČSN 33 200 - 4 - 41 čl. 411.2)  
OCHRANA PŘI PORUŠE: OCHRANNÉ UZEMNĚNÍ A OCHRANNÉ POSPOJOVÁNÍ (ČSN 33 200 - 4 - 41 čl. 411.3.1)  
SAMOČINNÉ ODPOJENÍ OD NAPÁJENÍ (ČSN 33 200 - 4 - 41 čl. 411.3.2)  
AB8, AC1, AD3, AE2, AF2, AG1, AH1, AK1, AL1, AM1, AN3, AP1, AQ3, AS1, BA1, BC2, BD1, BE1,CA1, CB1

RAZÍTKO A PODPIS:	INVESTOR: Město Trutnov Slovanské náměstí 165, 541 16 Trutnov		<b>RUE s.r.o.</b> Na Pankráci 1618/30 140 00 Praha info@ruesro.cz
	STAVBA: Modernizace VO ve městě Trutnov		
	MÍSTO STAVBY: KÚ Trutnov	PARÉ ČÍSLO:	
	ČÁST:	ZODPOVĚDNÝ PROJEKTANT: ING. RICHARD GÁBOR	PROJEKTANT: ING. RICHARD GÁBOR VYPRACOVAL: ING. RICHARD GÁBOR
	OBSAH VÝKRESU: typový rozvaděč veřejného osvětlení SAL		
STUPEŇ: DPS	DATUM: 02/2025	MĚŘÍTKO: 1:1	FORMÁT: A4